

(導管)第1表 年度別の需給計画表(ピーク時需要量等)

事業者名: 西武ガス株式会社

		単位	2017年度 (実績)	2018年度 (実績見込)	2019年度 (初年度)	2020年度	2021年度		
双柳供給所 (本社地区)	年間需要量	m ³ /年	6,725,509	6,673,076	7,151,949	7,800,324	7,944,411		
	ピーク時需要量	m ³ /時間	2,270	2,457	2,457	2,457	2,457		
	調整力確保量	m ³ /時間							
	調整力	%							
横手工場 (横手地区)	年間需要量	m ³ /年	504,313	453,850	470,975	466,173	453,935		
	ピーク時需要量	m ³ /時間	259	246	256	253	249		
	調整力確保量	m ³ /時間							
	調整力	%							
	年間需要量	m ³ /年							
	ピーク時需要量	m ³ /時間							
	調整力確保量	m ³ /時間							
	調整力	%							
合 計	年間需要量	m ³ /年	7,229,822	7,126,926	7,622,924	8,266,497	8,398,346		
	ピーク時需要量	m ³ /時間	2,529	2,703	2,713	2,710	2,706		
	調整力確保量	m ³ /時間							
	調整力	%							

(導管)第2表 普及計画

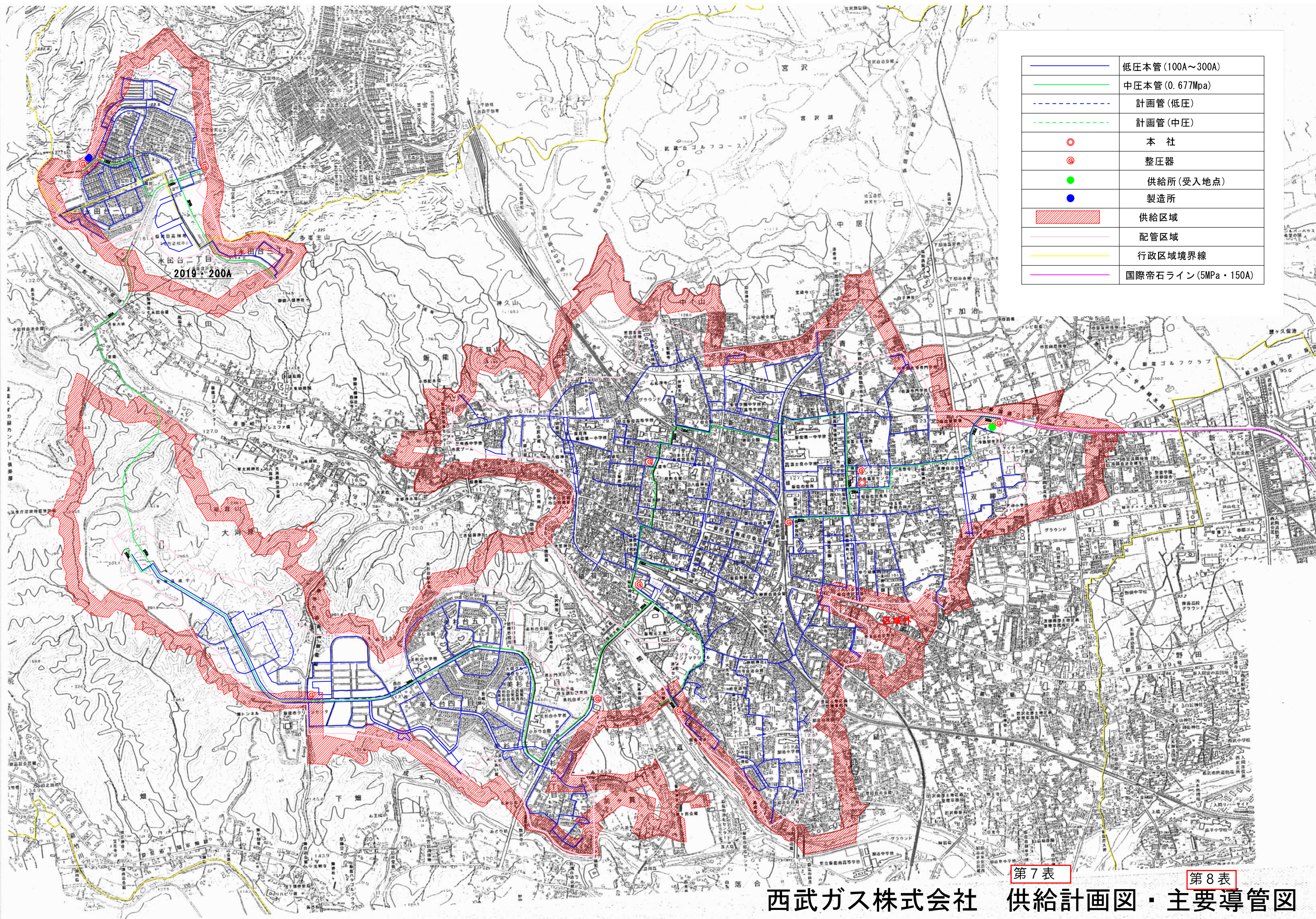
事業者名 西武ガス株式会社

既存の供給区域	市区町村名		埼玉県飯能市			行政区域面積			193.2km ²	
	項目\年度		2017年度 (実績)	2018年度 (実績見込)	2019年度 (初年度)	2020年度	2021年度			
	供給区域面積	km ²	7.68	7.68	7.68	7.68	7.68			
	供給区域内一般世帯数	戸	19,355	19,561	19,855	20,061	20,270			
	供給区域内ガスメーター	年度末取付総数	個	11,064	11,206	11,353	11,496	11,648		
		対前年度伸び率	%	1.1	1.2	1.3	1.2	1.3		
	供給区域内全体普及率	%	57.2	57.3	57.2	57.3	57.5			
	導管延長	m	137,512	139,670	141,617	143,752	145,312			
対前年度伸び率		%	1.9	1.6	1.4	1.5	1.1			
増加予定供給区域	市区町村名		埼玉県飯能市			行政区域面積			km ²	
	項目\年度		2017年度 (実績)	2018年度 (実績見込)	2019年度 (初年度)	2020年度	2021年度			
	供給区域面積	km ²	X		0	0	0			
	供給区域内一般世帯数	戸			0	0	0			
	供給区域内ガスメーター年度末取付総数	個			0	0	0			
	供給区域内全体普及率	%			0	0	0			
	導管延長	m			0	0	0			
市区町村名		埼玉県飯能市			行政区域面積			193.2km ²		
項目\年度		2017年度 (実績)	2018年度 (実績見込)	2019年度 (初年度)	2020年度	2021年度				
供給区域面積	km ²	7.68	7.68	7.68	7.68	7.68				
供給区域内一般世帯数	戸	19,355	19,561	19,855	20,061	20,270				
供給区域内ガスメーター年度末取付総数	個	11,064	11,206	11,352	11,495	11,648				
供給区域内全体普及率	%	57.2	57.3	57.2	57.3	57.5				
導管延長	m	137,512	139,670	141,617	143,752	145,312				

(導管)第2表 普及計画

事業者名 西武ガス株式会社

既 存 の 供 給 区 域	市区町村名		合計			行政区域面積		
	項目\年度		2017年度 (実績)	2018年度 (実績見込)	2019年度 (初年度)	2020年度	2021年度	
	供給区域面積	km ²	8.08	8.08	8.08	8.08	8.08	
	供給区域内一般世帯数	戸	20,410	20,610	20,897	21,097	21,300	
	供給区域内ガスメーター	年度末取付総数	個	11,951	12,094	12,239	12,382	12,534
		対前年度伸び率	%	1.0	1.2	1.2	1.2	1.2
	供給区域内全体普及率	%	58.6	58.7	58.6	58.7	58.8	
	導管延長		m	151,281	153,439	155,386	157,521	159,081
		対前年度伸び率	%	1.7	1.4	1.3	1.4	1.0
増 加 予 定 供 給 区 域	市区町村名		合計			行政区域面積		
	項目\年度		2017年度 (実績)	2018年度 (実績見込)	2019年度 (初年度)	2020年度	2021年度	
	供給区域面積	km ²	X			0	0	0
	供給区域内一般世帯数	戸				0	0	0
	供給区域内ガスメーター年度末取付総数	個				0	0	0
	供給区域内全体普及率	%				0	0	0
	導管延長	m				0	0	0
市区町村名		合計				行政区域面積		
項目\年度		2017年度 (実績)	2018年度 (実績見込)	2019年度 (初年度)	2020年度	2021年度		
供給区域面積	km ²	8.08	8.08	8.08	8.08	8.08		
供給区域内一般世帯数	戸	20,410	20,610	20,897	21,097	21,300		
供給区域内ガスメーター年度末取付総数	個	11,951	12,094	12,239	12,382	12,534		
供給区域内全体普及率	%	58.6	58.7	58.6	58.7	58.8		
導管延長	m	151,281	153,439	155,386	157,521	159,081		



	低圧本管 (100A~300A)
	中圧本管 (0.677Mpa)
	計画管 (低圧)
	計画管 (中圧)
	本社
	整圧器
	供給所 (受入地点)
	製造所
	供給区域
	配管区域
	行政区域境界線
	国際帯石ライン (5MPa・150A)

2019・200A

第7表

第8表